



PREFEITURA MUNICIPAL DE PARANAGUÁ
Secretaria Municipal de Educação e Ensino Integral



CADERNO 16 PORTUGUÊS

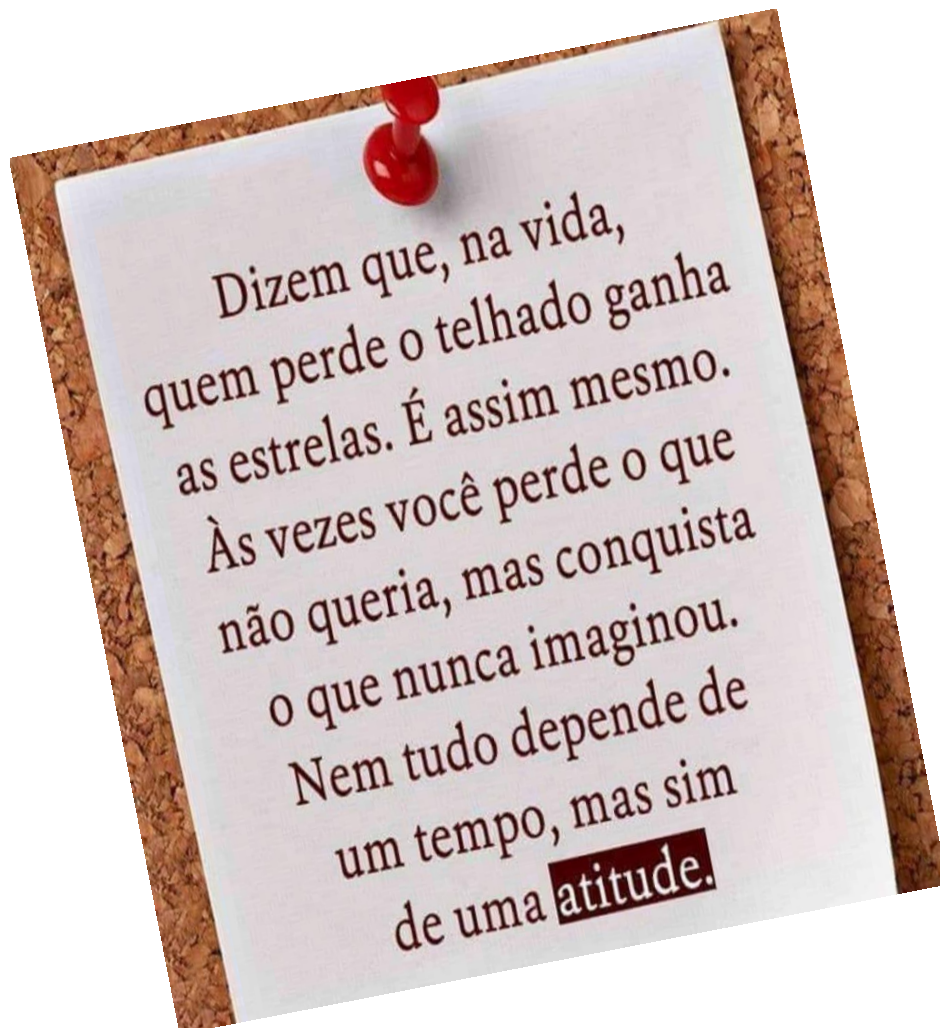


EJA

PARANAGUÁ



PREFEITURA MUNICIPAL DE PARANAGUÁ
Secretaria Municipal de Educação e Ensino Integral



QUERIDOS ALUNOS... DÉCIMO SEXTO CADERNO E POR ONDE VOCÊS
ANDAM???... AH... SABEMOS QUE VOCÊS CONTINUAM ESTUDANDO E
MUUUUITO!! COMO O RECADO ACIMA DIZ: PRECISAMOS TER ATITUDE... E
ISSO VOCÊS ESCOLHERAM TER!

MESMO EM MEIO A ESSA PAUSA NAS AULAS PRESENCIAIS, NÃO
DESISTIRAM! VOCÊS SÃO VERDADEIROS HERÓIS!

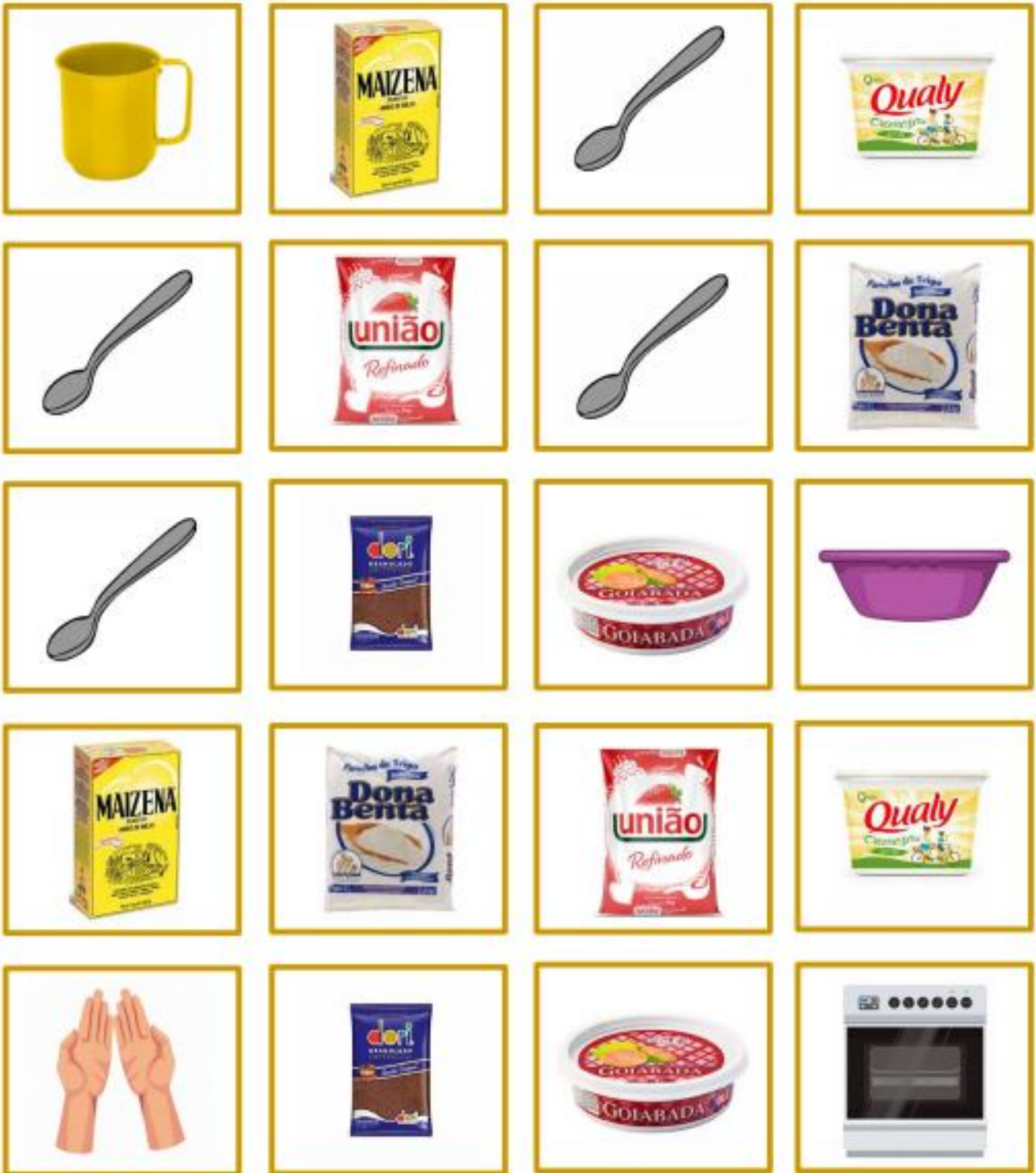
APROVEITEM MAIS ESSE CADERNO!

BORA ESTUDAR!

UM ABRAÇO!

EQUIPE EJA

1) OBSERVE AS FIGURAS ABAIXO. VOCÊ PODERÁ RECORTÁ-LAS PARA COLAR NOS ESPAÇOS DO TEXTO (QUE ESTÃO NA PÁGINA SEGUINTE) OU PODERÁ VER AS FIGURAS E ESCREVER O NOME DELAS NOS MESMOS ESPAÇOS, OK.



LEMBRE... USE AS FIGURAS DA PÁGINA ANTERIOR OU ESCREVA O NOME DAS FIGURAS NOS ESPAÇOS ABAIXO:

RECEITA:



BISCOITINHOS



INGREDIENTES:

1

DE

4

DE

5

DE

5

DE

1

DE

OU

PEDAÇOS DE



PREFEITURA MUNICIPAL DE PARANAGUÁ
Secretaria Municipal de Educação e Ensino Integral

CONTINUE...

MODO DE PREPARO:

NUMA

COLOQUE A

, A

E O

ACRESCENTE A

E

MISTURE COM AS

ATÉ

FORMAR UMA MASSA.

SE DESEJAR, COLOQUE

OU PEDAÇOS DE

. FAÇA

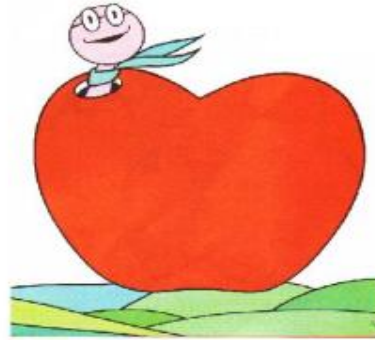
BOLINHAS E LEVE AO

PARA ASSAR.

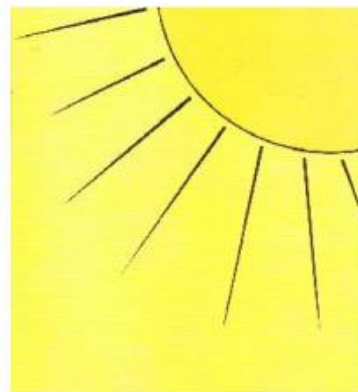
2) AGORA FAÇA, COM CALMA, A LEITURA DESTE LIVRO. VOCÊ VAI GOSTAR!



VOCÊS SABEM QUAIS SÃO AS QUATRO ESTAÇÕES DO ANO?



A PRIMEIRA ESTAÇÃO DO ANO É O VERÃO.



O LUMINOSO VERÃO.



DEPOIS VEM O OUTONO.
É QUANDO AS FOLHAS COMEÇAM
A CAIR DAS ÁRVORES.

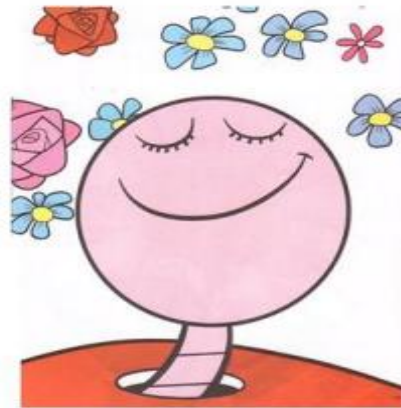
E AÍ VEM O INVERNO. BRRRRRR!!!



E, A SEGUIR, A ESTAÇÃO DE QUE
EU MAIS GOSTO:
A PRIMAVERA!



AÍ, EU FICO NA MAIOR ALEGRIA!



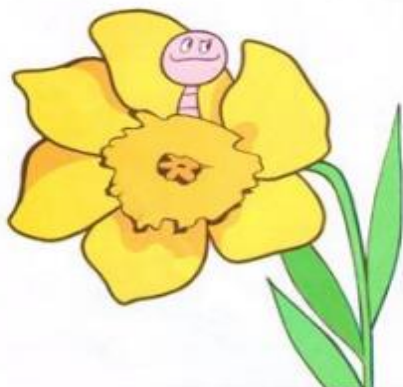
PORQUE EU POSSO PASSAR UNS
DIAS NUMA MARGARIDA.



OU O FIM DE SEMANA NUMA
ROSA.



EU POSSO PASSAR UMA
TEMPORADA COM UM NARCISO.



OU PASSAR UNS CLAROS DIAS
NUM LÍRIO.



EU POSSO PREFERIR IR MORAR
NUMA DÁLIA...



...OU FAZER UM POUCO DE
TURISMO NUMA TULIPA.



POSSO PERFUMAR – ME TODO
DENTRO DE UM CRAVO...



... OU PASSAR LUMINOSAS
TARDES NO CENTRO DE UM
GIRASSOL.



E POSSO FICAR PENSANDO QUE O
MUNDO INTEIRO É ASSIM:
UM LINDO E ETERNO JARDIM!



O Bichinho da Maçã é o personagem
da nossa literatura para crianças que mais viaja
pelo mundo: já está traduzido para vários idiomas.
Aqui, nesta coleção de doze historinhas,
ele quer ensinar apenas uma única coisa:
como se começa a gostar de livro!

Títulos da coleção:

O Bichinho que Queria Crescer
Como Ir ao Mundo de Lua
Tem Bicho no Circo
A Casinha Pequeninha
Um Bichinho na Linha
Lição de Geografia
Este Mundo é uma Bola
Um Amor de Família
Cada um Mora Onde Pode
As Flores da Primavera
As Cores e os Dias da Semana
Diga-me com quem Come



PREFEITURA MUNICIPAL DE PARANAGUÁ
Secretaria Municipal de Educação e Ensino Integral

3) RESPONDA ALGUMAS PERGUNTAS SOBRE ESTE LIVRO, OK!

TÍTULO:

ESCRITOR:

ILUSTRADOR:

QUAL É O ASSUNTO DESTE LIVRO?

4) NO ESPAÇO ABAIXO, DESENHE OU ESCREVA A PARTE (OU AS PARTES) QUE VOCÊ MAIS GOSTOU DA HISTÓRIA:

5) PARA RESPONDER AO RESTANTE DAS ATIVIDADES, PODE SER QUE VOCÊ PRECISE VOLTAR NO TEXTO PARA RELEMBRAR ALGO, OK. É ASSIM MESMO. LENDO E RELENDO VOCÊ CONSEGUIRÁ RESPONDER TODAS AS PERGUNTAS.

ESTE LIVRO FAZ PARTE DA COLEÇÃO.



ESCREVA O NOME DO PERSONAGEM PRINCIPAL DA HISTÓRIA.



ESCREVA O NOME DESTES LIVROS QUE FAZEM PARTE DA COLEÇÃO:





PREFEITURA MUNICIPAL DE PARANAGUÁ
Secretaria Municipal de Educação e Ensino Integral

CONTINUE...

LEIA E FAÇA UM X NO QUADRINHO QUE INDICA A RESPOSTA CERTA.

AS ESTAÇÕES DO ANO SÃO:

3

4

5

6

AGORA FAÇA UM X NO QUADRINHO QUE INDICA COMO SE ESCRIVE
O NOME DESSE NUMERAL.

TRÊS

QUATRO

CINCO

SEIS

QUANTAS LETRAS TÊM ESSA PALAVRA? REGISTRE:

Q U A T R O





PREFEITURA MUNICIPAL DE PARANAGUÁ
Secretaria Municipal de Educação e Ensino Integral

CONTINUE...

QUAL É A ESTAÇÃO DE QUE O BICHINHO DA MAÇÃ MAIS GOSTA?



POR QUE O BICHINHO DA MAÇÃ GOSTA MUITO DA PRIMAVERA?



A ESTAÇÃO DO ANO DE QUE O BICHINHO DA MAÇÃ MAIS GOSTA É A PRIMAVERA.

E VOCÊ, QUAL É A ESTAÇÃO DO ANO DE QUE MAIS GOSTA? ESCREVA E FAÇA UMA LINDA ILUSTRAÇÃO.



PREFEITURA MUNICIPAL DE PARANAGUÁ
Secretaria Municipal de Educação e Ensino Integral

VOCÊ ESTÁ CHEGANDO AO FINAL DE SUAS ATIVIDADES... UFA!

O BICHINHO DA MAÇÃ PODE PASSAR UNS DIAS NUMA...



PASSAR O FIM DE SEMANA NUMA...



PASSAR UMA TEMPORADA COM O...



PASSAR UNS CLAROS DIAS NUM...



PODE MORAR NUMA...





PREFEITURA MUNICIPAL DE PARANAGUÁ
Secretaria Municipal de Educação e Ensino Integral

OBSERVE AS GRAVURAS E ESCREVA DE ACORDO COM A HISTÓRIA:







VOCÊ FOI MUITO BEM! PARABÉNS, MAIS UMA VEZ!

ATÉ O PRÓXIMO CADERNO!!

UM ABRAÇÃO DA EQUIPE EJA!